

	<b>Catalog No.</b>	<b>d<sub>1</sub></b>	<b>X</b>	<b>l<sub>1</sub></b>	<b>Material</b>
	SM 1238	M12	X	100	NI

**ST:** Stahl, Güte 5.8  
**NI:** Edelstahl rostfrei 1.4305

**ST:** steel, grade 5.8  
**NI:** stainless steel 1.4305

**ST:** gedreht, Gewinde gerollt, brüniert  
**NI:** gedreht, Gewinde gerollt, matt gestrahlt

Ab Größe M12 ist die Schraube an das Auge stumpf angeschweißt. Der Schweißwulst ist sauber abgedreht.

**ST:** turned, thread rolled, blackened

**NI:** turned, thread rolled, matt shot-blasted

shaft-Ø = roll-Ø

From size 12, the screw is butt welded to the eye. The weld bead is turned off clean.

Diese Augenschrauben entsprechen in den Hauptabmessungen DIN 444, werden aber in einer Präzision gefertigt, wie sie vor allem im Vorrichtungsbau benötigt wird. Das amtliche Normblatt sieht auch die Gewinde M05, M24, M30 und M36 sowie für jede Größe eine Vielzahl von Schraubenlängen "l<sub>1</sub>" vor. Abweichend vom Normblatt ist das Maß "l<sub>2</sub>" länger, die Stahl-Ausführung wird in der Güte 5.8 und die rostfreie Edelstahl-Ausführung in 1.4305 gefertigt.

*This eye bolts are similar to DIN 444.*

*Produced in a precision version as is required in machine and jig construction, the stated tolerances are lower than those which are required in the DIN product classes.*

*In DIN 444 you can find also the threads M05, M24, M30 and M36. For each size you will find many thread lengths "l<sub>1</sub>". The measure "l<sub>2</sub>" is longer then the norm say. In deviation from the official standard sheet, the steel version is produced in strength class 5.8 (instead of 4.6 / 5.6) and stainless steel in 1.4305.*

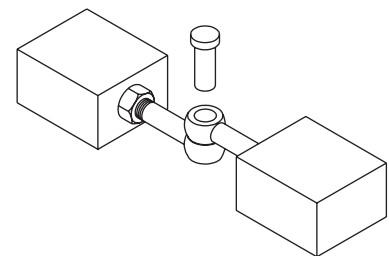
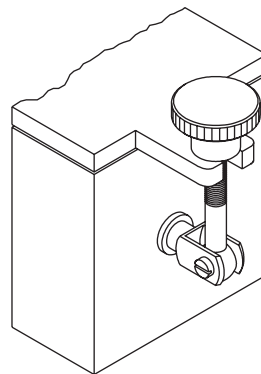
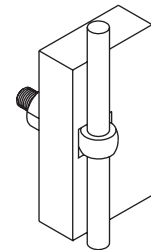
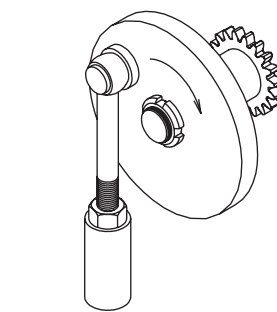
andere Gewinde bzw. Schraubenlängen  
Stahl verzinkt  
*other threads or length  
steel, zinc plated*

mm

**RoHS**  
Konform  
Compliant

Reinigen mit  
**SM 1306**  
*Clean with*

Kleben mit  
**SM 1301**  
*Lock with*



d <sub>1</sub>	l <sub>1</sub>			d <sub>2</sub> H7	d <sub>3</sub> -0,3	d <sub>4</sub>	s -0,15	l <sub>2</sub>	kg		
Ø	ST / NI			Ø	Ø	Ø					
M05	050	075	-	5	12	5	6	32	0,010	0,014	-
M06	050	075	-	6	14	6	7	32	0,013	0,019	-
M08	050	075	-	8	18	8	9	32	0,025	0,035	-
M10	050	075	100	10	20	10	12	40	0,037	0,052	0,060
M12	075	100	130	12	25	12	14	40	0,081	0,106	0,132
M16	075	100	130	16	32	16	17	50	0,147	0,183	0,220
M20	100	130	160	18	40	20	22	63	0,322	0,397	0,470