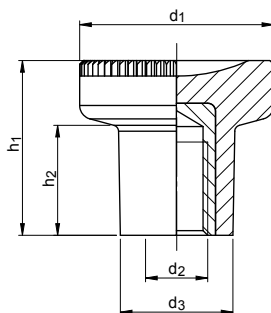


SM 1262-2

Rändelknopf Knurled knob



Catalog No.	d ₁	d ₂	Colour
SM 1262-2	25	M06	RT

Griff: Kunststoff Thermoplast (Polyamid PA) glasfaserverstärkt, temperaturbeständig bis 130°C
Buchse: Messing
handle: plastic Technopolymer (Polyamide PA) glass fibre reinforce, temperature resistant up to 130°C
bush: brass

SG = schwarzgrau / black RAL 7021 matt
RT = rot / red RAL 3000 matt
OR = orange / orange RAL 2004 matt
GR = grau / grey RAL 7040 matt
GB = gelb / yellow RAL 1021 matt
BL = blau / blue RAL 5024 matt



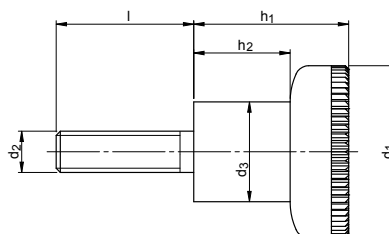
Rändelknöpfe als Bedienteil bei Zug- oder Druckbewegungen.
 Einsatz auch für leichte Spannvorgänge als Rändelmutter.
Knurled button nuts are used for manual applications for clamping or pulling. Useful addition to facilitate the installation of a nut when used for lighter clamping applications.

mm

d ₁	d ₂	d ₃	h ₁	h ₂	t	kg
∅	∅	∅			min.	
16	M03	8,5	13,0	8,5	6	0,003
18	M04	10,5	15,5	10,5		0,004
21	M04	12,5	18,0	10,5	10	0,008
	M05					0,007
25	M06	14,5	22,5	14,0	12	0,011
	M08					0,010
31	M08	18,5	27,0	17,0	15	0,020
	M10				17	0,019

SM 1262-3

Rändelknopfschraube Knurled knob screw



Catalog No.	d ₁	d ₂	X	l	Colour
SM 1262-3	31	M10	X	40	SG

Griff: Kunststoff Thermoplast (Polyamid PA) glasfaserverstärkt, temperaturbeständig bis 130°C
Gewindestift: Stahl, verzinkt, blau passiviert
handle: plastic Technopolymer (PA) glass fibre reinforce, temperature resistant up to 130°C
threaded bolt: steel, zinc plated, blue passivated

SG = schwarzgrau matt / black matte RAL 7021

Rändelknöpfe als Bedienteil bei Zug- oder Druckbewegungen. Einsatz auch für leichte Spannvorgänge als Rändelmutter.
Knurled button nuts are used for manual applications for clamping or pulling. Useful addition to facilitate the installation of a nut when used for lighter clamping applications.

mm



d ₁	d ₂	l	d ₃	h ₁	h ₂	kg
∅	∅		∅			
16	M03	10	8,5	13,0	8,5	0,005
	M03	16				0,007
18	M04	10	10,5	15,5	10,5	0,006
	M04	16				0,008
21	M05	10	12,5	18,0	10,5	0,007
	M05	16				0,008
	M05	20				0,009
	M06	16				0,010
	M06	20				0,011
	M06	30				0,013
25	M06	16	14,5	22,5	14,0	0,013
	M06	20				0,014
	M06	25				0,015
	M06	30				0,016
31	M08	20	18,5	27,0	17,0	0,026
	M08	25				0,030
	M08	30				0,031
	M08	40				0,032
	M10	30				0,034
	M10	40				0,040

