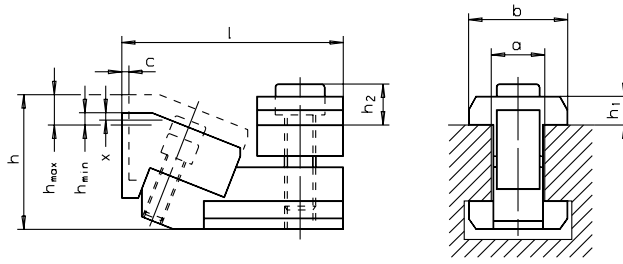


SM 1084-1

Flachspanner Modell "Mini-Bulle"

Flat clamps "Mini-Bulle"



Catalog No. **a**
SM 1084-1 16



inkl. Befestigungsschrauben DIN 912, 8.8 und Sechskantschraubendreher DIN 911, nur paarweise lieferbar
incl. screws DIN 912, 8.8 and screw key DIN 911, only in pairs deliverable



Stahl
steel



vergütet und im Brünierten angelassen
heat-treated and blackened



mm



Zum Spannen von besonders niedrigen Werkstücken. Durch die Keilwirkung der Spannbacken wird das Werkstück fest und sicher auf den Maschinentisch gedrückt. Die horizontalen Kräfte werden durch eine der Nutengröße entsprechenden Schraube aufgenommen, die den Spanner, ohne den Tisch zu beschädigen, einwandfrei festgeklemmt. Die angegebenen Spannkräfte werden bei optimaler Auslegung der Befestigungsschrauben und Ausnutzung des maximal zulässigen Drehmoments erreicht. Die Niederzugkraft F_2 wird bei einer glatten Werkstückoberfläche erreicht.

h_1 : Bei maximaler T-Nutentiefe nach DIN 650. Zur Erreichung niedrigerer Spannhöhen bei minimaler Nutentiefe kann das Spannstück um x mm abgeschliffen werden.

For clamping shallow workpieces by means of a wedge action. In order to obtain low clamping heights where slot depths are small, the clamps can be reduced in height by up to dimension "X".

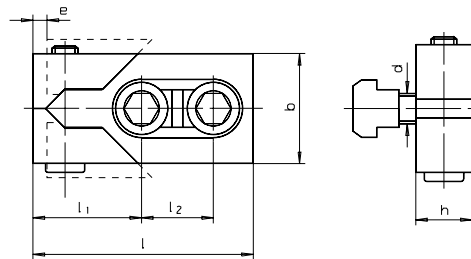


a	c	h		x	l	b	h ₁	h ₂	F ₁ [kN]	F ₂ [kN]	kg
		min.	max.								
12	1,8	2,5	13,5	5	52	18	7	11	5,0	0,6	0,300
14		1,5			55	22	8		5,5	0,7	0,380
16	2,5	2,5	17,0	6	68	25	9	15	8,0	0,9	0,700
18		1,5	16,0		71	28	10		9,0	1,0	0,830
22	3,0	4,5	21,5	9	89	35	14	20	16,0	1,9	1,740

SM 1084-2

Tiefspannbacken Modell "Bulle"

Low-height clamps "Bulle"



Catalog No. **a** **d**
SM 1084-2 14 M12



nur paarweise lieferbar, inkl. Befestigungsschrauben ISO 4762 (10.9), Muttern für T-Nuten DIN 508 und Sechskantschraubendreher ISO 2936
only in pairs deliverable incl. screws, nuts for t-slots and screw key



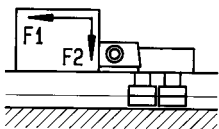
Stahl
steel



vergütet, im Brünierten angelassen
heat-treated and blackened



mm



Die angegebenen Spannkräfte werden bei optimaler Auslegung der Befestigungsschrauben und Ausnutzung des max. zulässigen Drehmoments erreicht. Die vergüteten Backen spannen durch die Keilwirkung gleichzeitig nach vorne und unten.

For clamping shallow workpieces by means of a wedge action. Simple operation. Horizontal clamping screws. Maximum possible horizontal and vertical clamping force.



a	d	c	h	b	l	l ₁	l ₂	F ₁ [kN]	F ₂ [kN]	kg
12	M10	3	20	40	80	39	26	16,0	0,6	1,150
14	M12							22,0	0,9	1,250
16	M12									1,330
16	M14	4	25	50	100	46	34	32,0	1,2	2,342
18	M16							36,0	1,4	2,541
20	M16									2,659
22	M20	5	30	78	140	65	50			5,980
24	M20									6,330
28	M24									7,068
30	M24							40,0	1,6	7,581