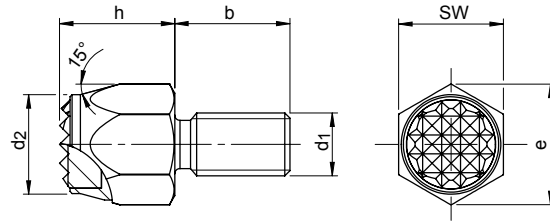


SM 1148



Auflagebolzen mit Hartmetalleinsatz

Locating bolts with carbide insert



Catalog No.	h	d ₁
SM 1148	15	M08



Körper: Vergütungsstahl, vergütet, brüniert
Einsatz: Hartmetall
body: heat-treated steel, blackened
insert: carbide waffled, brazed-in



mm



Einsatz vor allem für Werkstücke mit roher Oberfläche
For work pieces showing a rough surface.



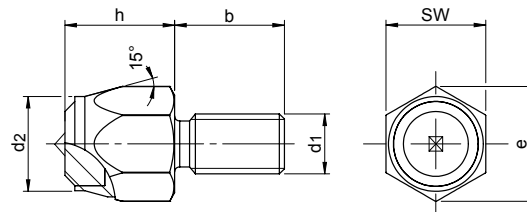
h	d ₁ ∅	b	d ₂	e	SW	kg
10	M06	11	9,5	11,5	10	0,008
15	M08	13	12,5	15,0	13	0,020
20	M10	15	12,5	19,6	17	0,040
25	M12	20	13,8	21,9	19	0,064

SM 11481



Auflagebolzen mit Hartmetalleinsatz mit Spitze

Locating bolts with carbide insert, with point



Catalog No.	h	d ₁
SM 11481	10	M06



Körper: Vergütungsstahl, vergütet, brüniert
Einsatz: Hartmetallplatte mit Spitze
body: heat-treated steel, blackened
insert: carbide plate with point, brazed-in



mm



Einsatz vor allem für Werkstücke mit roher Oberfläche
For work pieces showing a rough surface.



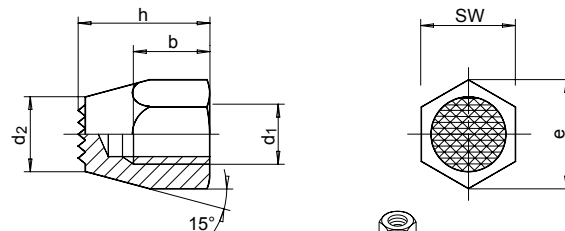
h	d ₁ ∅	b	d ₂	e	SW	kg
10	M06	11	9,5	11,5	10	0,009
15	M08	13	12,5	15,0	13	0,023
20	M10	15	12,5	19,6	17	0,040
25	M12	20	13,8	21,9	19	0,065

SM 1149



Auflagebolzen ohne Hartmetalleinsatz

Locating bolts, ribbed



Catalog No.	h	d ₁
SM 1149	20	M08



Automatenstahl, einsatzgehärtet, brüniert
free cutting steel, case-hardened, blackened



mm



h	d ₁ ∅	b	d ₂ ∅	e	SW	kg
20	M08	10	9,0	15,0	13	0,015
25	M08	10	9,0	15,0	13	0,020
	M10	13	12,5	19,6	17	0,030
	M12	15	13,0	21,9	19	0,034
30	M10	13	12,5	19,6	17	0,038
	M12	15	13,0	21,9	19	0,044
40	M10	13	12,5	19,6	17	0,060
	M12	15	13,0	21,9	19	0,070