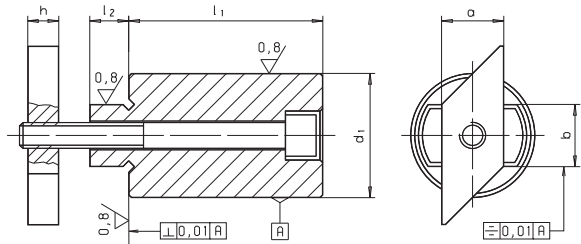


SM 1138

Anschlagstück Cylindrical stop / Stop piece



Catalog No.	b	X	l₁
SM 1138	18	X	25



Anschlagstück: Stahl, einsatzgehärtet, geschliffen
 Halteplatte: Stahl, brüniert
cylindrical stop: steel, case hardened and ground
holding plate: steel, blackened



mm



Als Werkstückanschlag an Werkzeugmaschinen; die kurze, auf $\pm 0,01$ mm Höhentoleranz geschliffene Ausführung dient zudem als Auflage für abgesetzte Werkstücke. Durch die rhomboidförmige Halterplatte kann das Anschlagstück an jeder Stelle der T-Nute eingeführt und gespannt werden. Genaues Ausrichten der Werkstücke durch linienförmige Anlage am Anschlagstück.

The straight guide enables a quick and precise location of the workpiece. The short form, which is ground to a height tolerance of $\pm 0,01$ mm, can also be used as a seating.

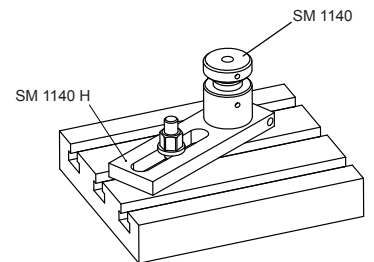
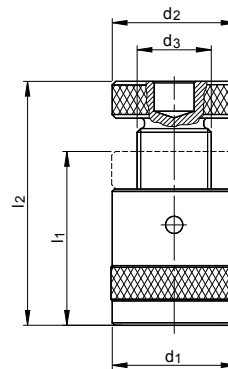


Auch als Satz im Holzkasten lieferbar!
Sets in wooden box on request!

b	l ₁	l ₁	a	d ₁	h	l ₂	Schraube	kg
h6	kurz	lang	-0,6	$\pm 0,01$			SM 1291	
	short	long		\varnothing				
	$\pm 0,01$	$\pm 0,2$						
10	15	-	10	20	6	8	M06 x 25	0,054
10	-	25					M06 x 35	0,075
12	15	-	12				M06 x 25	0,059
12	-	25					M06 x 35	0,081
14	25	-	14	32	8	9	M08 x 35	0,203
14	-	50					M08 x 60	0,357
16	25	-	16			10	M08 x 45	0,220
16	-	50					M08 x 70	0,372
18	25	-	18	40	10	15	M10 x 50	0,371
18	-	50					M10 x 75	0,614
22	25	-	20		14		M10 x 55	0,435
22	-	50					M10 x 80	0,680
28	25	-	22	46	16	20	M12 x 60	0,663
28	-	50					M12 x 90	0,986

SM 1140

Schraubbock Screw jack / Screw bearer



Catalog No.	l₂
SM 1140	210



Vergütungsstahl, lackiert
tempering steel, varnished



Spindel: Trapezgewinde selbsthemmend, mit Endsicherung, Zentrierloch $\varnothing 12$ mm.
 Die Aufsätze SM 1140 H, DK, F, Z, K und P sind mit allen Schraubböcken kombinierbar.
spindle: trapezoidal thread, self-locking with end stop.
You can combine the screw jacks with SM 1140 H, DK, F, Z, K and P.



mm



Magnet- und Alu-Schraubbock
magnet- and aluminium-screw jacks



l ₂	min. - max.	SM 1140H	d ₁	d ₂	d ₃	F	kg
	l ₁ l ₂		\varnothing	\varnothing	\varnothing	[kN]	
050	38 - 50	H32	31	31	20	15	0,190
052	42 - 52	H50	50	50	30	60	0,550
070	50 - 70	H50	50	50	30	60	0,620
100	70 - 100	H50	50	50	30	60	0,900
140	100 - 140	H70	68	68	40	100	2,760
210	140 - 210	-	80	70	50	170	4,600
300	190 - 300	-	100	80	60	350	9,000
200	140 - 200	-	100	80	65	350	6,900
280	190 - 280	-	140	110	80	600	19,000