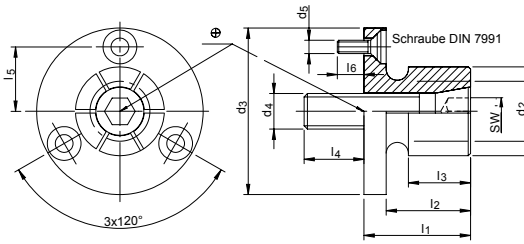


SM 1086-3



Zentrierspanndorne Centering clamping mandrels



Catalog No. **d₁**
SM 1086-3 12,4

Körper: Stahl, brüniert
Spannschraube: Einsatzstahl, einsatzgehärtet

body: steel, blackened
clamping screw: case-hardened steel, case hardened

mm



Zum Zentrieren und Spannen von Bauteilen mit Aufnahmebohrung. Der Zentrierspanndorn muss dem jeweiligen Aufnahmedurchmesser angepasst (z.B. durch Drehen / Fräsen) und vor der Bearbeitung ca. 0,1 mm über den Spanndurchmesser aufgeweitet werden. Dafür wird eine Mutter mitgeliefert.

For clamping and centering of work pieces. The centering clamping mandrel can be machined to the required seating diameter (e.g. by turning/milling). It must be noticed that before machining the centering clamping mandrel, it will be expanded approx. 0,1 mm over the clamping diameter. To machine the mandrel, a nut will be provided.



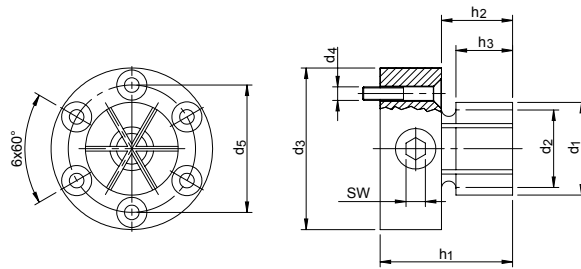
d ₁ ∅	d ₂ min ∅	d ₃ h9 ∅	d ₄ ∅	d ₅ ∅	l ₁	l ₂	l ₃	l ₄	l ₅	l ₆ ~	SW	F max [kN]	ADM* max [Nm]	kg
12,4	08,0	29,72	M04	M03	21,8	16,0	15,0	8,0	10,50	6,0	3	3	3,5	0,056
14,2	12,2	31,50	M06	M03	24,9	19,0	15,0	12,0	11,55	6,0	5	6	12,0	0,068
20,0	13,5	37,50	M08	M03	24,9	19,0	15,0	14,0	14,50	6,0	6	8	24,0	0,104
27,0	18,0	50,00	M10	M04	28,6	22,2	17,5	17,0	19,70	7,0	8	13	42,0	0,197
35,3	25,4	56,00	M12	M04	31,8	25,4	20,6	21,0	22,75	7,0	10	15	105,0	0,323
51,0	30,0	75,50	M16	M05	39,6	31,8	27,0	22,0	31,95	11,0	14	26	200,0	0,810
77,0	30,0	107,50	M16	M06	45,5	37,6	32,3	20,0	46,25	12,0	14	26	200,0	1,833

ADM* = Anzugsdrehmoment
F = Spannkraft

SM 1086-4



Zentrierspanndorne mit seitlicher Bedienung Centering clamping mandrels, with lateral handling



Catalog No. **d₁**
SM 1086-3 28,7

Körper: Stahl, brüniert
Spannschraube: Einsatzstahl, einsatzgehärtet

body: steel, blackened
clamping screw: case-hardened steel, case hardened



mm



d ₁ ∅	d ₂ min ∅	d ₃ h9 ∅	d ₄ ∅	d ₅ ∅	h ₁	h ₂	h ₃	SW	F max [kN]	ADM* max [Nm]	kg
28,7	17,8	50	M04	39,4	41,0	22,0	17,5	6	20	66	0,380

SM 1087



Catalog No. **Size**
SM 1087 M16

Stahl, brüniert
steel, blackened

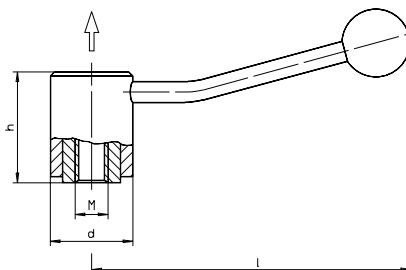
Der Rastenspannhebel ersetzt den Schraubenschlüssel und ist vorteilhaft, wenn beim Spannen oft und schnell gewechselt werden muss.

Passend für verstellbare Spanneisen SM 1083 und SM 1084.



mm

Rastenspannhebel Adjustable clamping levers



Größe Size	d ∅	h	l	kg
M12	33	48	135	0,360
M16	40	64	158	0,620

