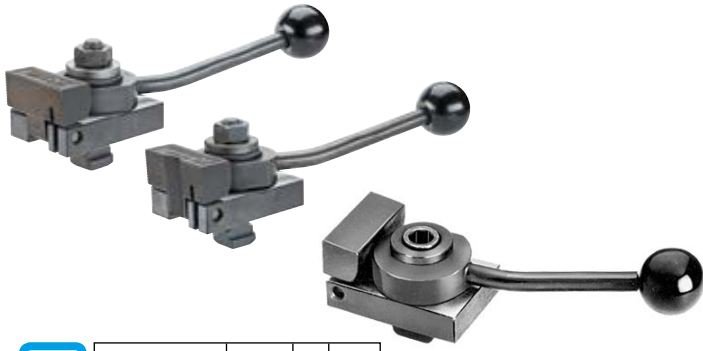
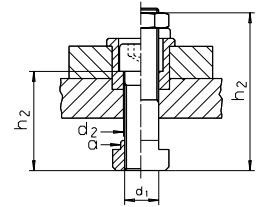
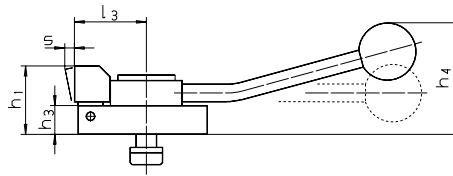


# SM 1088



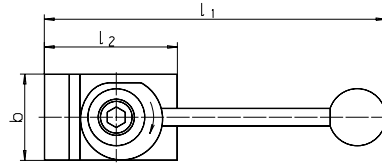
# Niederzugspanner mit Spannhebel

## Down-hold clamps with clamping lever

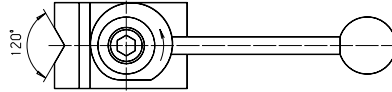


Größen 10 x M08  
14 x M12

Größe 12 x M12



Form AER



Form APL



Catalog No.	Form	a	d <sub>1</sub>
SM 1088	AER	10 M08	



Stahl, einsatzgehärtet und brüniert  
steel case-hardened, blackened



Der Niederzugspanner ist ein Schnellspannelement, mit dem Werkstücke gedrückt werden. Durch die flache Bauweise ganzflächige Bearbeitung von Werkstücken möglich, ohne dass Spanner umgesetzt werden müssen, so kann damit oft eine spezielle Spannvorrichtung ersetzt werden.

*The quick-acting clamping element simultaneously presses the workpieces towards the fixed stops and towards the bearing plates. The shallow height enables full face machining.*

### Formen

- AER:** gekröpfter Spannhebel, ebene Spannbacke, Spannrichtung rechts
- AEL:** gekröpfter Spannhebel, ebene Spannbacke, Spannrichtung links
- APR:** gekröpfter Spannhebel, Prismen-Spannbacke, Spannrichtung rechts
- APL:** gekröpfter Spannhebel, Prismen-Spannbacke, Spannrichtung links

### Forms:

- AER:** with flat clamping jaw, clamping to the right
- AEL:** with flat clamping jaw, clamping to the left
- APR:** with V-clamping jaw, clamping to the right
- APL:** with V-clamping jaw, clamping to the left



mm

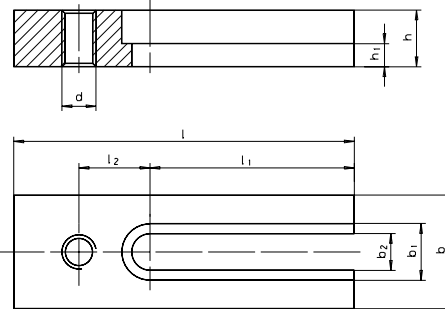
a	d <sub>1</sub>	d <sub>2</sub>	b	h <sub>1</sub>	h <sub>2</sub>	h <sub>3</sub>	h <sub>4</sub>	l <sub>1</sub>	l <sub>2</sub>	l <sub>3</sub>	Spannweg s	[kN] max.	APR APL ~kg	AER AEL ~kg
10	M08	8,4	32	20	30	08	40	132	50	32	3	3,5	APL	0,262
12	M12	12,5	48	38	60	16	62	190	72	40	4	7,0	0,898	0,870
14	M12	12,5	48	38	40	16	62	190	72	40	4	7,0	0,840	0,847



# SM 1088

# Halteleisten für Niederzugspanner

## Holding plates for down-hold clamps



Catalog No.	b
SM 1088	30



Vergütungsstahl, vergütet und brüniert  
heat-treated steel, heat-treated, blackened



Für Niederzugspanner SM 1088.  
Mit den Halteleisten lassen sich die Niederzugspanner auch quer zur T-Nute in die gewünschte Position bringen.

*For down-hold clamps SM 1088. By using the holding plates. The down-hold clamps can be placed in any desired position, across the T-slots.*



mm



b	b <sub>1</sub>	b <sub>2</sub>	d	h	h <sub>1</sub>	l	l <sub>1</sub>	l <sub>2</sub>	SM 1088 Ausf. type	kg
30	15	09	M08	15	6,5	100	63	20	M08	0,245
40	20	13	M12	20	7,5	120	72	25	M12	0,515
60	26	17	M16	30	13,0	140	80	30	M16	1,455

