

	Catalog No.	d₁
	SM 1152	08.3

Hartmetall
carbide

mm

Grundkörper zum Einbau in Spannvorrichtungen, Spannbacken, Spannarme, Greifersysteme usw., Einbau durch Kleben, Löten oder Einpressen. 3 Nasen ermöglichen genaues und verdrehsicheres Einpassen.

Body to be installed in jig and fixture systems. Clamping jaws, clamping arms, claw feed systems etc., mounting by soldering or gluing or pressing in. Three positioning tabs secure against rotating.

andere Ausführungen
other forms



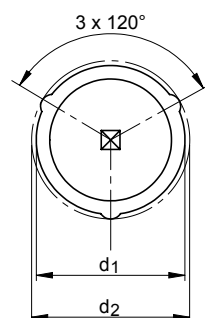
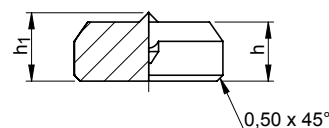
Reinigen mit
SM 1306
Clean with

Kleben mit
SM 1301
Lock with



d ₁ ∅	d ₂ ∅	h ₁	t	kg
±0,1	±0,2			
08.3	9,1	5,0	2	0,003
11.3	12,1	5,0	2	0,006
12.6	13,4	5,0	3	0,007
16,6*	17,4	5,0	3	0,012
21,6*	22,4	5,0	2	0,020

* d₁ ±0,15



	Catalog No.	d₁
	SM 1153	08.3

Hartmetall
carbide

mm

Grundkörper zum Einbau in Spannvorrichtungen, Spannbacken, Spannarme, Greifersysteme usw., Einbau durch Kleben, Löten oder Einpressen. 3 Nasen ermöglichen genaues und verdrehsicheres Einpassen.

Body to be installed in jig and fixture systems. Clamping jaws, clamping arms, claw feed systems etc., mounting by soldering or gluing or pressing in. Three positioning tabs secure against rotating.

andere Ausführungen
other forms

Reinigen mit
SM 1306
Clean with

Kleben mit
SM 1301
Lock with



d ₁ ∅	d ₂ ∅	h ₁	h ₂	kg
±0,1	±0,2			
08.3	9,1	5,8	5,0	0,003
11.3	12,1	5,8	5,0	0,007
12.6	13,4	5,8	5,0	0,008