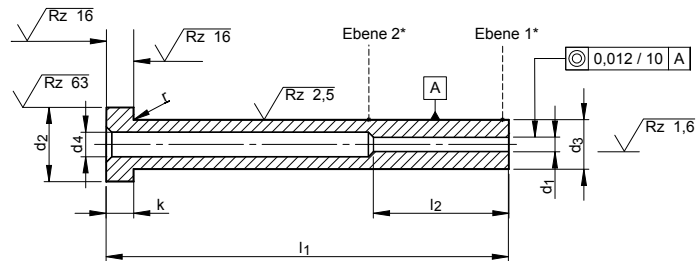


# SM 1015

DIN ISO 8405 / ähnlich DIN 16756

# Auswerferhülse gehärtet mit zylindrischem Kopf (ohne Kernstift SM 1011) Ejector sleeve, hardened, with cylindrical head (without core pin SM 1011)



	<b>Catalog No.</b>	<b>d<sub>1</sub></b>	<b>X</b>	<b>d<sub>3</sub></b>	<b>X</b>	<b>l<sub>1</sub></b>
	SM 1015	02.2	X	04	X	100

Schaft / shaft: HRc 60 ± 2  
Kopf / head: HRc 45 +10/-5

mm



**WS:** legierter Kaltarbeitsstahl  
**WS:** tungsten vanadium alloyed tool steel

Lieferbar auch mit einem passenden nitrierten oder gehärteten Kernstift, der mindestens 50 mm länger als die Hülse ist. Besonders geeignet für Press- und Spritzgießwerkzeuge.  
\* In der Ebene 1 ist die Koaxialitätstoleranz zu A max. 0,012 mm, in der Ebene 2 ist dieser Wert max. 0,012 mm (l<sub>2</sub>-10-1).

Zylindrischer Kopf warm angestaucht, Schaft gehärtet, angelassen und feinstgeschliffen.

Each ejector sleeve can also be supplied with a fitting nitrided or hardened core pin, which is at least 50mm longer than the sleeve. Especially suitable for moulding or injection-moulding dies.

Hardened and annealed, head hot-upset. Dia d<sub>3</sub> is precision-ground.

\* In level 1, the coaxiality tolerance to A is max. 0.012 mm, in level 2, this value is max. 0.012 mm (l<sub>2</sub>-10-1).

d <sub>1</sub> ∅ H5	d <sub>3</sub> ∅ g6	l <sub>1</sub>														d <sub>2</sub> ∅ 0 -0,2	d <sub>4</sub> ∅ Toleranz	k	l <sub>2</sub>	r	
		050	060	075	100	125	150	175	200	225	250	275	300	325	400						
01,5	03	050	060	075	100	125	150	175	-	-	-	-	-	-	-	6	1,8	±0,1	0	+2	+0,2
01,6	03	050	060	075	100	125	150	175	200	-	-	-	-	-	-	6	2,0		3	35	0,3
01,8	03	-	-	-	100	125	-	-	-	-	-	-	-	-	-	6	2,1		3	35	0,3
01,9	03	-	-	-	100	125	-	-	-	-	-	-	-	-	-	6	2,2	3	35	0,3	
02,0	04	050	060	075	100	125	150	175	200	225	250	-	-	-	-	8	2,5	+0,2 -0,1	0	+2	+0,2
02,2	04	050	060	075	100	125	150	175	200	225	250	-	-	-	-	8	2,5		3	35	0,3
02,5	04	-	-	-	100	125	150	175	200	225	-	-	-	-	-	8	2,8		3	35	0,3
02,5	05	050	060	075	100	125	150	175	200	225	250	-	-	-	-	10	3,0	+0,2 -0,1	0	+2	+0,2
02,7	05	050	060	075	100	125	150	175	200	225	-	-	-	-	-	10	3,0		3	35	0,3
03,0	05	050	060	075	100	125	150	175	200	225	250	275	300	-	-	10	3,5		3	45	0,3
03,2	05	050	060	075	100	125	150	175	200	225	250	275	300	-	-	10	3,5	3	45	0,3	
03,5	05	-	-	-	-	125	150	175	200	-	-	-	-	-	-	10	3,8	3	45	0,3	
04,0	05,5	-	-	-	-	-	-	175	200	-	-	-	-	-	-	10	4,5	3	45	0,3	
03,0	06	-	-	-	100	125	150	175	200	225	250	275	-	-	-	12	3,5	+0,3 -0,1	0	+2	+0,2
03,5	06	050	060	075	100	125	150	175	200	225	250	275	300	-	-	12	4,0		5	45	0,5
03,7	06	050	060	075	100	125	150	175	200	225	-	-	-	-	-	12	4,0		5	45	0,5
04,0	06	050	060	075	100	125	150	175	200	225	250	275	300	325	400	12	4,5	5	45	0,5	
04,2	06	-	-	-	-	-	-	-	-	225	250	275	300	-	-	12	5,0	5	45	0,5	
04,5	06	-	-	-	100	125	150	175	200	225	-	-	-	-	-	12	4,8	5	45	0,5	
04,0	06,2	-	-	-	-	125	-	-	-	-	-	-	-	-	-	12	4,5	5	45	0,5	
04,5	07	-	-	-	-	-	-	-	200	-	-	-	-	-	-	12	5,0	5	45	0,5	
05,0	07	-	-	-	-	-	-	175	200	225	250	-	-	-	-	12	5,5	5	45	0,5	
04,0	08	-	-	075	100	125	-	-	-	-	-	-	-	-	-	14	4,5	+0,3 -0,1	0	+2	+0,2
04,2	08	050	060	075	100	125	150	175	200	225	250	-	-	-	-	14	4,5		5	45	0,5
04,5	08	050	060	075	100	125	150	175	200	225	250	-	-	-	-	14	5,0		5	45	0,5
05,0	08	050	060	075	100	125	150	175	200	225	250	275	300	325	400	14	5,5	5	45	0,5	
05,2	08	050	060	075	100	125	150	175	200	225	250	275	300	325	400	14	5,5	5	45	0,5	
05,5	08	-	-	075	100	125	150	175	200	225	250	275	-	-	-	14	5,8	5	45	0,5	
06,0	09	-	-	-	-	-	-	175	-	225	250	275	300	-	-	14	6,5	5	45	0,5	
06,0	10	050	060	075	100	125	150	175	200	225	250	275	300	325	400	16	6,5	+0,3 -0,1	0	+2	+0,2
06,2	10	050	060	075	100	125	150	175	200	225	250	-	-	-	-	16	6,5		5	45	0,5
06,5	10	-	060	075	100	125	-	-	-	-	-	-	-	-	-	16	7,0		5	45	0,5
07,0	10	-	-	075	100	125	-	-	200	225	250	-	-	-	-	16	7,5	5	45	0,5	
08,0	11	-	-	-	-	-	-	175	200	225	250	-	300	-	-	16	8,5	7	45	0,8	
08,0	12	-	060	075	100	125	150	175	200	225	250	-	-	-	-	20	8,5	7	45	0,8	
08,2	12	-	060	075	100	125	150	175	200	225	250	275	-	-	-	20	8,5	7	45	0,8	
08,5	12	-	-	-	100	125	-	-	200	225	250	-	-	-	-	20	9,0	7	45	0,8	
09,0	12	-	-	-	100	125	-	-	-	-	-	-	-	-	-	20	9,3	7	45	0,8	
10,0	14	-	060	075	100	125	150	175	200	225	250	275	300	325	400	22	10,5	7	45	0,8	
10,2	14	-	-	-	-	125	-	-	200	225	250	-	-	-	-	22	10,5	7	45	0,8	
10,5	14	-	-	-	100	125	150	175	200	225	250	-	-	325	-	22	11,0	7	45	0,8	
11,0	14	-	-	-	100	125	-	-	-	225	-	-	-	-	-	22	11,5	7	45	0,8	
12,0	16	-	-	075	100	125	150	175	200	225	250	275	-	-	-	22	12,5	7	45	0,8	
12,5	16	-	-	075	100	125	150	175	200	225	250	-	-	-	-	22	13,0	7	45	0,8	
16,0	20	-	-	-	100	125	-	-	200	-	-	-	-	-	-	26	16,5	7	50	1	

