

Catalog No.	Form	d ₁	d ₂ / d ₃	Surface
SM 1206-3	C	60	M12	MT



M05 - M10



M12 - M16



Edelstahl, 1.4305
stainless steel, 1.4305



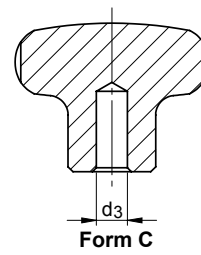
MT: matt gestrahlt / matt, shot-blasted
PL: hochglanzpoliert / glossy finish



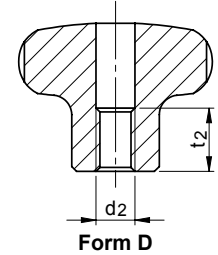
mm



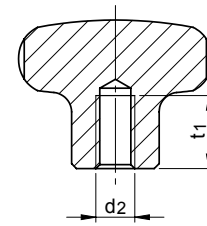
Form C: mit Sackloch H7
Form D: mit Gewinde-Durchloch
Form E: mit Gewinde-Sackloch



Form C



Form D



Form E

Insbesondere für die Verwendung bei Nahrungsmittelmaschinen konzipiert, glatte und geschlossene Flächen sowie große Eckenradien entsprechen den Anforderungen an eine hygienische Ausführung.

Form C: with plain blind bore, Tol. H7

Form D: with threaded through bore

Form E: with threaded blind bore

A special development intended for the food processing machinery industry. The smooth and enclosed areas as well as the large corner radii comply with the requirements of hygiene standards.



Form A: ohne Bohrung, matt
Form A: casting only, matt



MT: matt gestrahlt / matt, shot-blasted



d ₁	d ₃ H7	€	d ₂	€	d ₄	h ₁	h ₂	t ₁	t ₂	kg	kg	
Ø	Ø	Form C	Ø	Form D	Form E	Ø		min.		C / D	E	
40	-	-	M06	9,70	8,88	18	30,5	15,0	12	-	-	0,152
	B08	8,88	M08	9,70	8,88				15	13	0,130	0,150
50	-	-	M08	14,47	13,38	21	34,0	17,0	15	-	-	0,239
	B10	13,43	M10	14,47	13,38				18	16	0,205	0,208
60	-	-	M10	20,68	19,38	25	39,0	18,0	18	-	-	0,367
	B12	19,32	M12	20,68	19,38				22	20	0,366	0,410

PL: hochglanzpoliert / glossy finish



d ₁	d ₃ H7	€	d ₂	€	d ₄	h ₁	h ₂	t ₁	t ₂	kg	kg	
Ø	Ø	Form C	Ø	Form D	Form E	Ø		min.		C / D	E	
40	-	-	M06	13,59	12,77	18	30,5	15,0	12	-	-	0,152
	B08	-	M08	13,59	12,77				15	13	0,130	0,150
50	-	-	M08	18,36	17,27	21	34,0	17,0	15	-	-	0,239
	B10	-	M10	18,36	17,27				18	16	0,205	0,208
60	-	-	M10	24,57	23,27	25	39,0	18,0	18	-	-	0,367
	B12	-	M12	24,57	23,27				22	20	0,366	0,410



Reinigen mit
SM 1306
Clean with
Seite 400



Kleben mit
SM 1301
Lock with
Seite 397