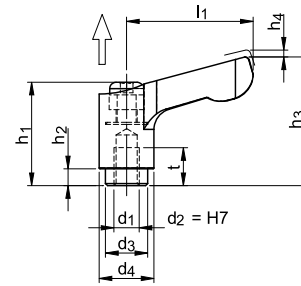


SM 1182

Mini-Klemmhebel verstellbar, mit Innengewinde

Adjustable mini-hand lever / Clamping lever



Catalog No.	l ₁	d ₁ / d ₂	Material	Colour
SM 1182	22	M03	NI	SW



Griffkörper: Zink-Druckguss, kunststoffbeschichtet
 Gewindebuchse und Halteschraube:
ST: Stahl, brüniert
NI: Edelstahl rostfrei 1.4305

handle: zinc die casting plastic coated

thread insert and retaining screw:
ST: steel blackened
NI: stainless steel 1.4305



Hebelverstellung durch Anheben des Griffes. Beim Loslassen rastet der Griff selbstständig wieder ein. Gewindeeinsatz mit Griff durch Korbverzahnung lösbar verbunden.
 Pulling the lever, disengages the serrations and allowing it to swivel to the ideal clamping position. On releasing the lever the serrations automatically re-engage.



mm



RoHS Konform Compliant



RH = unlackiert / uncoated
 CR = verchromt / chrome-plated

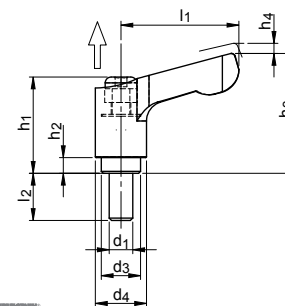
kunststoffbeschichtet / plastic coated:
OR = orange RAL 2004
RS = rot strukturmatt / red textured finish RAL 3000
SB = silber / silver RAL 9006
SW = schwarz - strukturmatt / black textured finish RAL 9005
SZ = schwarz - seidenglanz / black silk finish RAL 9011

l ₁	d ₁ ∅		d ₂ H7 ∅		d ₃	d ₄	h ₁	h ₂	h ₃	h ₄	t	kg
	Gewinde / thread	Bohrung / hole	ST	NI								
22	M03	M03	-	-	8	10,5	18,5	2	23	3	5	0,013
	M04	M04	B04	-								0,013
	M05	M05	B05	-								0,012
30	M03	M03	-	-	10	13	24,5	4	31	3,5	7	0,024
	M04	M04	-	-								0,023
	M05	M05	B05	-							0,022	
	M06	M06	B06	-							0,021	

SM 1183

Mini-Klemmhebel verstellbar, mit Schraube

Adjustable mini-hand lever, threaded stud



Catalog No.	l ₁	d ₁ X l ₂	Material	Colour
SM 1183	22	M05 X 32	ST	SW



Griffkörper: Zink-Druckguss, kunststoffbeschichtet
 Schraubeneinsatz und Halteschraube:
ST: Stahl, brüniert
NI: Edelstahl rostfrei

handle: zinc die casting plastic coated

threaded stud and retaining screw:
ST: steel blackened
NI: stainless steel



RoHS Konform Compliant



RH = unlackiert / uncoated
 CR = verchromt / chrome-plated

kunststoffbeschichtet / plastic coated:
OR = orange RAL 2004
RS = rot strukturmatt / red textured finish RAL 3000
SB = silber / silver RAL 9006
SW = schwarz - strukturmatt / black textured finish RAL 9005
SZ = schwarz - seidenglanz / black silk finish RAL 9011

l ₁	d ₁ ∅	l ₂		d ₃	d ₄	h ₁	h ₂	h ₃	h ₄	Rastw. groove w.	kg		
		ST	NI								∅	∅	
22	M03	06	06	8	10,5	18,5	2	23	3	0,013	-	-	
		08	08								0,013	-	-
		10	10								0,013	-	-
		12	12								0,013	0,014	0,014
		16	16								0,014	0,014	0,015
		20	20								-	0,015	0,016
		25	25								-	0,015	0,016
32	32	-	0,016	0,017									
30	M03	06	06	10	13	24,5	4	31	3,5	0,018	-	-	
		08	08							0,019	-	-	
		10	10							0,020	-	-	
		12	12							0,027	0,028	0,029	
		16	16							0,028	0,029	0,030	
		20	20							0,029	0,030	0,031	
		25	25							0,030	0,031	0,032	
		32	32							0,031	0,032	0,033	
		40	40							-	0,033	0,035	
		50	50							-	0,034	0,036	

