

	Catalog No.	d₁	Form
	SM 1280-3	12	A

Spezialstahl
special steel

gehärtet und geschliffen
hardened and ground

mm

Sondermaße
special dimensions

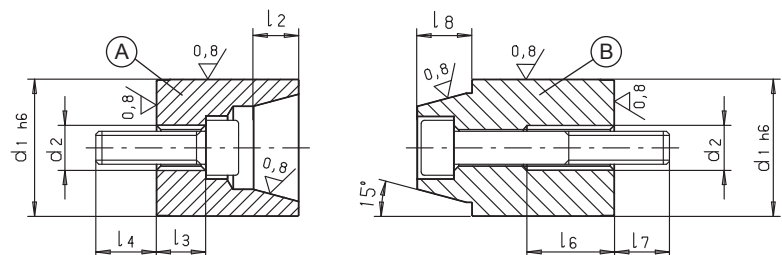


Gesamteil / total part		Einzelteil / single part				d ₂	d ₃	l ₁	l ₂	l ₃	l ₄	l ₅
d ₁ h6	kg	d ₁ h6	A	kg	d ₁ h6	B	kg	Ø	Ø			
12	0,027	12	0,012	12	0,015	M04	8	34	11	4	8	17
14	0,038	14	0,016	14	0,021	M05	10	34	12	6	8	17
16	0,048	16	0,021	16	0,027	M05	10	34	12	6	8	17
20	0,117	20	0,049	20	0,068	M08	15	54	15	9	13	27
25	0,189	25	0,074	25	0,115	M08	20	54	15	10	13	27
26	0,205	26	0,082	26	0,123	M08	20	54	15	10	13	27
30	0,363	30	0,139	30	0,224	M10	25	72	18	14	20	36
32	0,420	32	0,168	32	0,249	M10	25	72	18	14	20	36
42	0,928	42	0,343	42	0,585	M10	35	92	18	18	25	46

SM 1280-31

Zentriereinheit

Location unit



	Catalog No.	d₁	Form	Material
	SM 1280-31	12	A	ST

ST: Spezialstahl
ST: special steel

gehärtet und geschliffen
hardened and ground

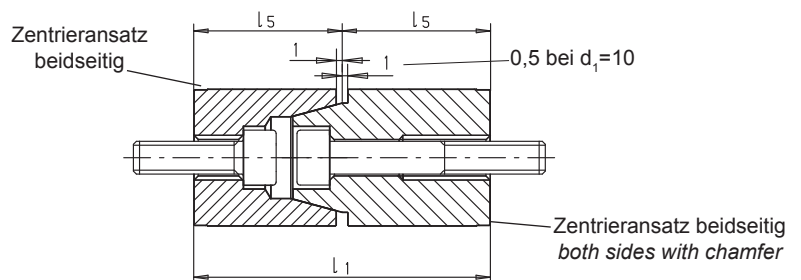
mm

Das Einzelteil A wird mit einer zylindrischen Senkung für Zylinderschraube SM 1291-01 gefertigt. Hierdurch ist eine Verschraubung des Einzelteils A von vorne möglich, ohne das Werkzeug zu zerlegen.

Part A is produced with a cylindrical head descend for the fillister head cap screw SM 1291-01.

Accordingly it is possible to screw part A from the beginning without disassembling the tools.

Sondermaße,
special dimensions,



Gesamteil / total part		Einzelteil / single part				d ₂	l ₁	l ₂	l ₃	l ₄	l ₅	l ₆	l ₇	l ₈
d ₁ h6	kg	d ₁ h6	A	kg	d ₁ h6	B	kg	Ø						
10	0,021	10	0,009	10	0,011	M04	23	5	3,5	7,5	11,5	6,6	8	4
12	0,025	12	0,011	12	0,014	M04	34	2,7	8,5	7,5	17	10	8	5
14	0,033	14	0,013	14	0,020	M05	34	4,5	6	8	17	12	7,5	6
16	0,044	16	0,019	16	0,025	M05	34	4,5	6	8	17	12	7,5	6
20	0,106	20	0,044	20	0,062	M08	54	7,3	10,5	9,5	27	20	11	9
25	0,176	25	0,072	25	0,104	M08	54	8,3	9	11	27	20	10	10
26	0,198	26	0,086	26	0,112	M08	54	8,3	9	11	27	20	10	10
30	0,334	30	0,135	30	0,199	M10	72	12	12	13	36	25	14	14
32	0,390	32	0,163	32	0,227	M10	72	12	12	13	36	25	14	14
42	0,910	42	0,363	42	0,547	M10	92	16	17	13	46	27	15	18

