

Catalog No.	Typ	Material
SM 1270-9	15	ST

Die Kugelausgleichsscheiben sind mit den Ausgleichselementen SM1270-6 und SM 1270-8 abgestimmt. Die beiden Scheiben sind unverlierbar miteinander verbunden.

*These washers have been designed to match the levelling sets SM1270-6 and SM1270-7.*

*The two spherical washers are used together undetachably.*

ST: Stahl, verzinkt, blau chromatiert  
NI: Edelstahl rostfrei

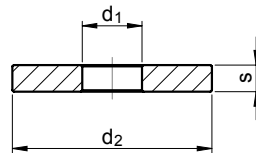
ST: steel, surface zinc plated and blue chromated  
NI: stainless steel



mm



Typ	für for	h	d Ø	d <sub>1</sub> Ø	d <sub>2</sub>	kg
15	M08	8,0	15	8,5	25	0,033
20	M10	10,0	20	13,0	32	0,045
30	M16	12,5	30	20,0	45	0,107
40	M24	16,0	38	29,0	58	0,215
50	M30	20,0	48	36,0	70	0,372
60	M36	20,0	61	44,0	80	0,427
80	M48	25,0	78	58,0	105	0,940



Catalog No.	Typ	X	d <sub>1</sub>	Material
SM 1270-10	15	X 04.5	ST	

Ist der Verstellweg von  $\Delta h$  erschöpft, ermöglichen die Distanzscheiben einen erweiterten Verstellweg. Dieser erhöht sich um die Dicke der Scheibe.

*When adjustment travel  $\Delta h$  is insufficient, the spacer is utilized to bridge gaps.*

ST: Stahl, galvanisch verzinkt, blau chromatiert  
NI: Edelstahl rostfrei

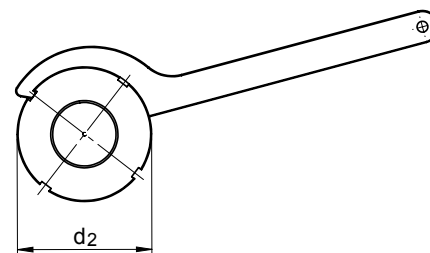
ST: steel, surface zinc plated and blue chromated  
NI: stainless steel



mm



Typ	d <sub>1</sub> Ø	d <sub>2</sub> Ø	s	kg
15	04,5	25	4	0,015
	05,5			0,015
	06,6			0,014
20	06,6	32	5	0,030
	09,0			0,029
	11,0			0,028
30	11,0	45	6	0,070
	13,5			0,067
	17,5			0,063
40	17,5	58	8	0,151
	22,0			0,142
	26,0			0,133
50	22,0	70	10	0,272
	26,0			0,260
	33,0			0,235
60	26,0	80	12	0,423
	33,0			0,393
	39,0			0,361
80	39,0	105	16	0,937
	45,0			0,887
	52,0			0,820



Catalog No.	Typ
SM 1270-12	15

Stahl, brüniert  
steel, blackened



mm



Der Hakenschlüssel dient zum Verstellen der Ausgleichselemente SM 1270-6 bis SM 1270-8. Im Normalfall werden ein Schlüssel zum Verstellen und ein zweiter zum Kontern benötigt.

*The spanner wrench facilitates the adjustment of the SM 1270-6 until SM 1270-8. Two spanner wrenches are necessary for routine adjustments. One for adjustment and one for counter.*

Typ	Bereich for d <sub>2</sub>	kg
15	25 - 28	0,046
20	30 - 32	0,049
30	45 - 50	0,160
40	58 - 62	0,256
50	68 - 75	0,260
60	80 - 90	0,425
80	110 - 115	-

